



FICHA TÉCNICA

—

TAPA Y ARO 84-B
NORMA CFE 2DI00-39

FABRICADO EN:
Concreto polimérico reforzado con fibra de vidrio

TAPA DE POLIMÉRICO: $f'c=500\text{kg/cm}^2$

PESO: Tapa - 25kg / Aro - 16kg

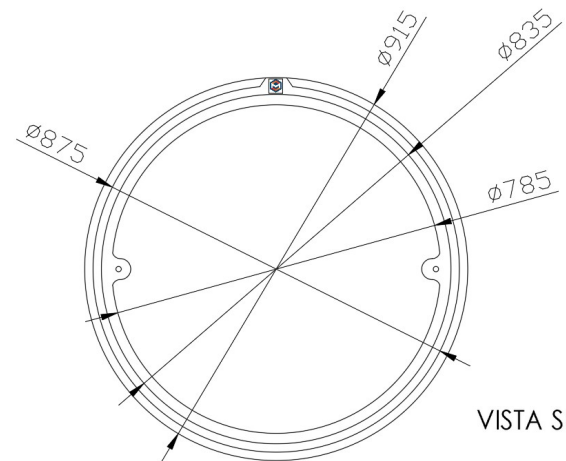
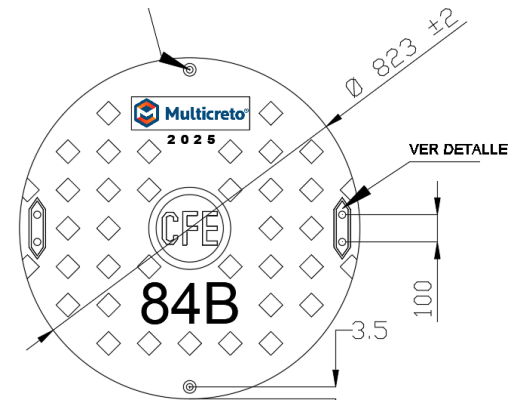
DESCRIPCIÓN

Tapa circular de material polimérico con una resistencia mínima a 29,500 N de 823 mm de diámetro y 19 mm de espesor con tolerancias de ± 2 mm y ± 1 mm respectivamente según norma CFE 2DI000-39

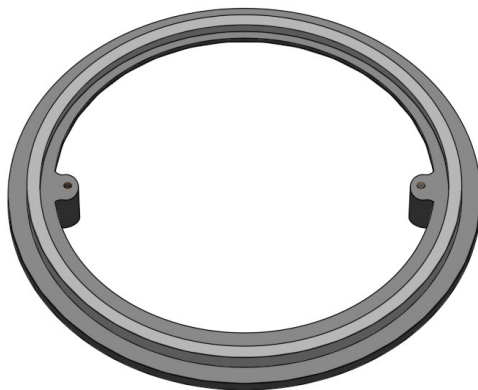
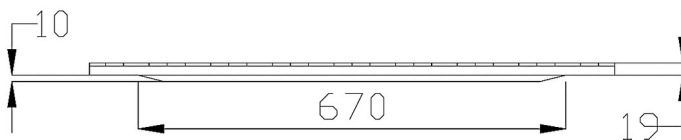
USOS

CUBRE EL ACCESO DE LOS POZOS DE VISITA Y REGISTROS UBICADOS EN BANQUETA, APLICA PARA TODO TIPO DE SUELOS.

ORIFICIOS PARA RECIBIR TORNILLO DE SEGURIDAD



VISTA SUPERIOR



ISOMETRICO

NOMBRE: TAPA Y ARO 84-B		ESPECIFICACION O NORMA: CFE-2DI00-39
	ESCALA: S/E	EDICION: 2018
	ACOTACIONES: EN cm.	
	PESO APROX.: 41 kg	

