



**FICHA TÉCNICA**

---

**BROCAL CON TAPA PARA VÁLVULAS DE GAS NATURAL INDUSTRIAL EN CONCRETO POLIMÉRICO**

**DESCRIPCIÓN**

Brocal con tapa para líneas de gas natural industrial, con dispositivo de cierre tipo rosca izquierda; fabricadas en concreto polimérico, color gris o cualquier otro especificado por el cliente.

**USOS**

CUBRE EL ACCESO A LAS VÁLVULAS DE GAS NATURAL INDUSTRIAL UBICADAS EN BANQUETA

**FABRICADO EN:**

Concreto Polimérico de  $F'c=500\text{kg/cm}^2$

**REFUERZO:**

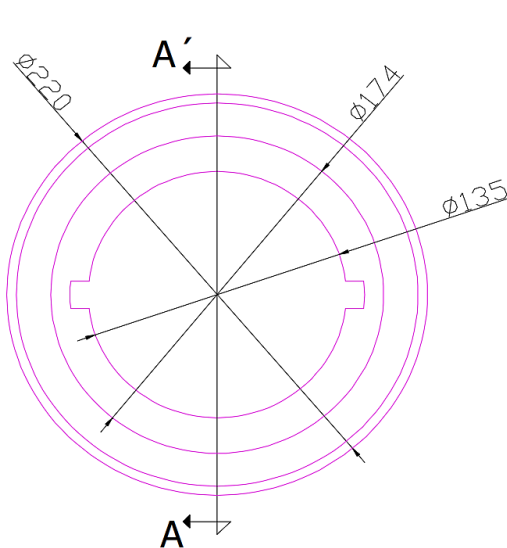
Fibra de vidrio

**ESPESOR TAPA:**

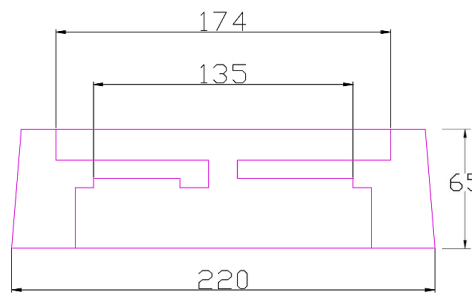
10 mm.

Peso promedio del cuerpo- 2.7 kg.

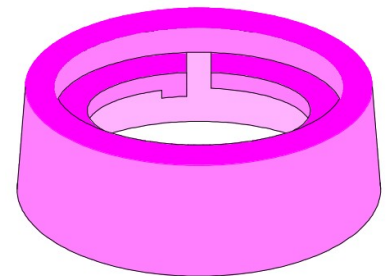
Peso promedio de la tapa- 0.800 kg.



VISTA INFERIOR



CORTE A - A'



ISOMETRICO

NOMBRE:		BROCAL CON TAPA PARA VÁLVULAS DE GAS NATURAL INDUSTRIAL EN CONCRETO POLIMÉRICO	
 <b>Multicreto®</b>		ESCALA:	S/E
		ACOTACIONES:	EN mm.
		PESO APROX.:	3.5 kg

