



**FICHA TÉCNICA**

**BOCA DE TORMENTA CHICA EN MATERIAL POLIMÉRICO**

**CONCRETO :** Polimérico de  $f'c=500 \text{ kg/cm}^2$

**ESPESOR TAPA:** 3 cm.

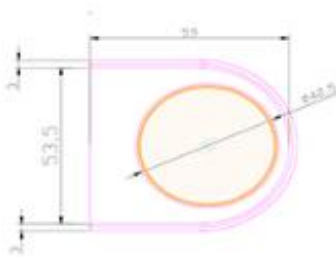
**PESO:** Cuerpo.-42 kg Tapa.- 14 kg

**DESCRIPCION.**

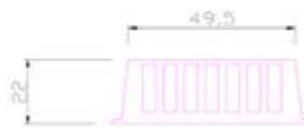
Coladera pluvial de banqueta con rejilla vertical en material polimérico de 500 mm X 600 mm. Tapa del mismo material y de 410 mm de diámetro que permite la entrada de una persona para el desazolve y/o limpieza del registro.

**USOS.**

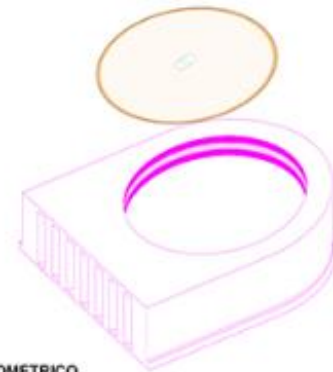
Colocada en banquetas para permitir el desahogo de aguas pluviales hacia el drenaje destinado a este fin.



VISTA SUPERIOR



VISTA FRONTAL



ISOMETRICO

ACOTACIONES EN cm.

NOMBRE: Boca de tormenta chica		ESPECIFICACION O NORMA: N/A
	ESCALA: S/E	EDICION: N/A
	ACOTACIONES: EN cm.	
	PESO APROX.: 56 kg	