

CFE BTMS 13BR



FICHA TÉCNICA

BOVEDA PARA TRANSFORMADOR MONOFÁSICO

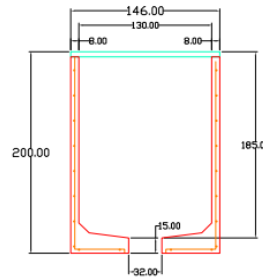
CONCRETO $f'c = 200 \text{ kg/cm}^2$

Peso aproximado: 2470 kg.

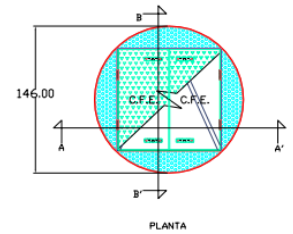
-ACERO DE REFUERZO $f_y = 411879.3 \text{ KPa (4,200 Kg/cm}^2 \text{)}$.

-TAPA:

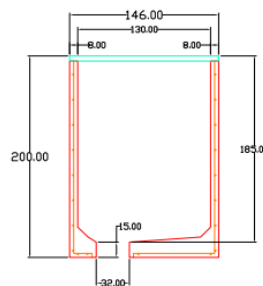
- LAMINA ANTIDERRAPANTE CAL. 4,76mm (3/16").
- REJILLA DE SOLERA DE 31.75mm. X 4.76mm (1 1/4" X 3/16").
- LAMINA PERFORADA CAL. 18 (1,22mm.) BARRENO DE 7.93mm (5/16").
- BISAGRA TUBULAR DE 10,16 x 1,58mm (4" X Ø 5/8").
- IDENTIFICADA CON SIGLAS "C.F.E."



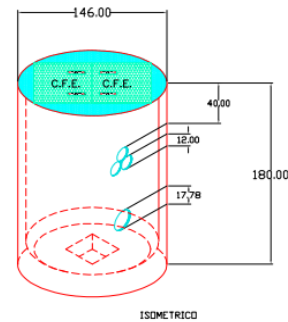
CORTE A-A'




PLANTA



CORTE B-B'



ISOMETRICO

NOMBRE: Boveda para transformador monofásico sumergible de 13 a 23 kV redondo en banqueta.		ESPECIFICACION O NORMA: CFE - BTMS13BR
 MULTICRETO S.A. DE C.V. <small>El compromiso... Liderazgo de Calidad</small>	ESCALA: S/E	EDICION: 2008
	ACOTACIONES: EN cm.	
	PESO APROX.: 2470 kg	

