



FICHA TÉCNICA

REGISTRO DE BAJA TENSION EN BANQUETA TIPO 1

DESCRIPCIÓN

Registro para baja tensión de concreto hidráulico de $f'c=200\text{kg/cm}^2$ de 50 cm X 80 cm X 65 cm para banqueta fabricado según norma CFE RBTB1

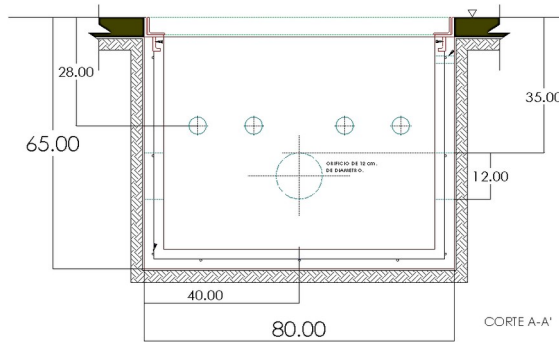
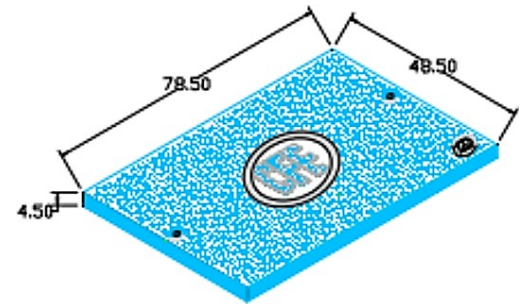
USOS

ALOJAR CABLES Y CONEXIONES DE BAJA TENSION EN REDES DE DISTRIBUCION SUBTERRANEA Y HASTA 15 CABLES MONOPOLARES PARA ACOMETIDAS.

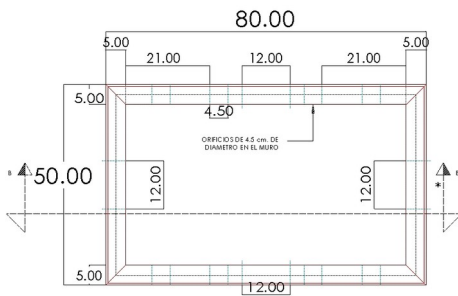
CONCRETO: $F'c=200\text{kg/cm}^2$

REFUERZO: Malla electrosoldada 10X10-6/6

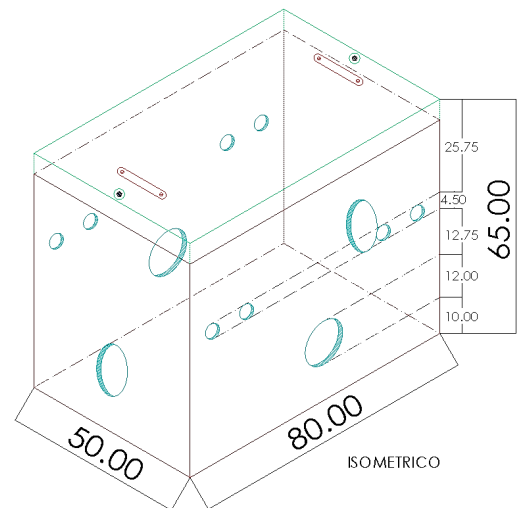
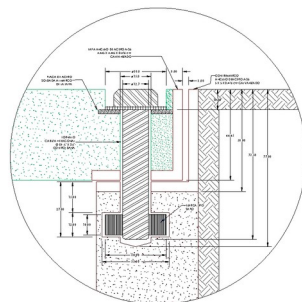
INCLUYE TAPA DE CONCRETO HIDRÁULICO $f'c=200\text{kg/cm}^2$ O POLIMÉRICO $f'c=500\text{kg/cm}^2$ SEGÚN LA NECESIDAD DEL CLIENTE



REGISTRO CON FONDO PARA NIVEL FREATICO ALTO



PLANTA REGISTRO SIN FONDO



ISOMETRICO

NOMBRE: REGISTRO PARA BAJA TENSION EN BANQUETA TIPO 1		ESPECIFICACION O NORMA: CFE-RBTB1
ESCALA: S/E		EDICION: 2008
ACOTACIONES: EN cm.		
PESO APROX.: 250 kg		

